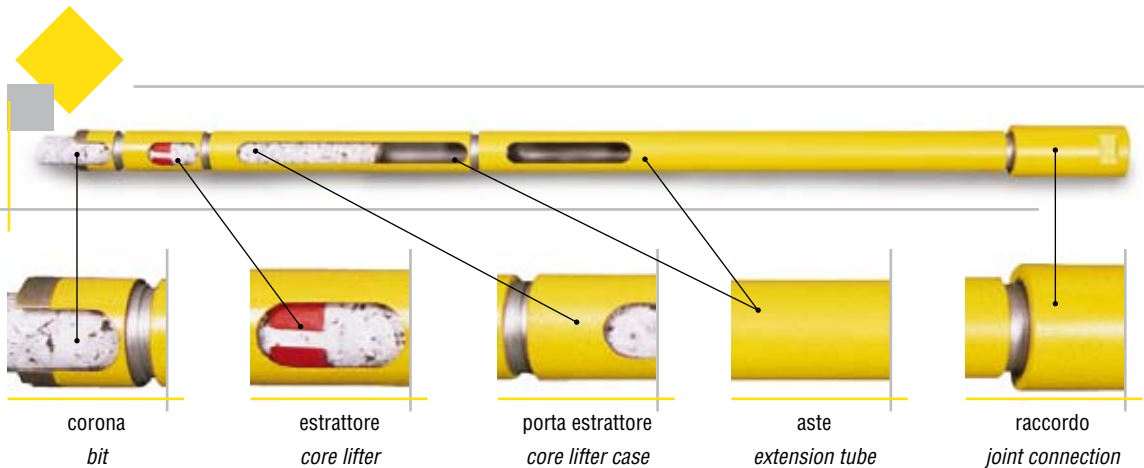




CAROTAGGIO CONTINUO

CONTINUOUS CORING SYSTEM



Questo sistema di perforazione consente di effettuare fori fino alla profondità di 30 metri circa (in funzione del diametro e del tipo di materiale da forare), riducendo drasticamente i tempi di manovra necessari per l'estrazione della carota e conseguentemente il costo della perforazione. Le batterie sono composte da:

CORONA: Utensile per il taglio; disponibile in diverse tipologie in funzione del materiale da forare.

ESTRATTORE: Anello elastico di forma conica che inserito nell'estrattore blocca la carota quando si estrae la batteria.

PORTA ESTRATTORE: Contiene l'estrattore.

ASTE: Prolungano la batteria e contengono la carota, disponibili in lunghezze standard da 250, 500 e 1000 mm.

RACCORDO: Riduzione che fa da tramite tra le aste ed il motore della carotatrice o sonda. Disponibile con filettature standard 1 1/4"W e 1/2"Gas oppure a richiesta.

Thanks to this drilling system it is possible to bore up to a depth of approximately 30 meters (according to diameter and type of material to be bored), in this way the time needed to take the core out and the drilling costs are remarkably reduced.

The string of tubes consists of:

CORE BIT: Cutting tool; available in different types according to material to be drilled.

CORE LIFTER: Conical spring inside the core lifter case that clamps the core, while taking the string of tubes out.

CORE LIFTER CASE: It contains the core lifter.

EXTENSION TUBES: They lengthen the string of tubes and have the core inside; available in standards lengths 250, 500 and 1000 mm.

JOINT CONNECTION: It connects the tubes to the motor of the core drilling machine or drill rig. Available with standard threads 1 1/4"W and 1/2"Gas or with special threads on request.

GAMMA DIAMETRI STANDARD [ø foro x ø carota (mm)] ◆

STANDARD DIAMETER RANGE [ø hole x ø core (mm)]

20 x 8	50 x 38	137 x 123
25 x 13	64 x 51	152 x 138
30 x 18	82 x 68	162 x 148
35 x 23	102 x 88	182 x 168
40 x 28	112 x 98	202 x 188
45 x 33	122 x 109	

CORONE PARETI SOTTILI THIN WALL DIAMOND BIT

CORONE PARETI SOTTILI ◆ THIN WALL DIAMOND BIT



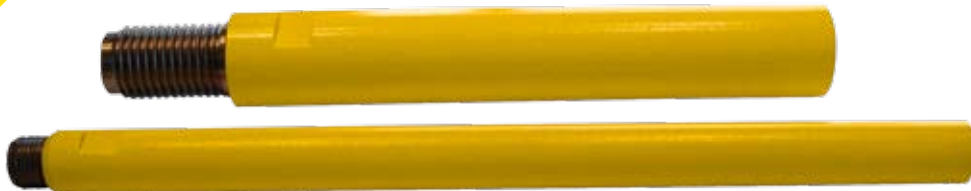
Corona pareti sottili con attacco 1 1/4" W fisso
thin wall diamond bit with fixed coupling 1 1/4" W



Corona pareti sottili con attacco 1 1/4" W ad espansione
thin wall diamond bit with expansion coupling 1 1/4" W

Corone disponibili nelle tipologie impregnate (ad anello sinterizzato o a settori saldobrasati), incastonate o a secco. Corone di sezione sottili, veloci ed economiche di lunghezza a richiesta, disponibili in una vasta gamma di diametri e con qualsiasi tipo di attacco filettato standard (1 1/4" W, 1/2" Gas, 33 Pixie ecc.), o su richiesta. L'attacco 1 1/4" W è disponibile sia fisso che ad espansione riutilizzabile su più corone. Oltre alle dimensioni indicate in tabella possiamo fornire diametri e lunghezze a richiesta.

Thin wall diamond bits are available in impregnated (with sintered ring or with braze-welded sectors) and surface set types for drilling with water or for dry drilling. Thin section core bits fast and inexpensive with lengths on request, available in a wide range of diameters and with every type of standard threaded couplings (1 1/4" W, 1/2" Gas, 33 Pixie etc.) or with coupling on customer's request. The coupling 1 1/4" W is available in the fixed version or in the expansion version (it can be used with more than one bit). On request we can also supply bits with special diameters and lengths.



Asta prolunga 1 1/4" W ø 40 L = 250 mm
Extension tube 1 1/4" W ø 40 L = 250 mm

Asta prolunga 1/2" Gas ø 25 L = 350 mm
Extension tube 1/2" Gas ø 25 L = 350 mm

ASTE DI PROLUNGA: disponibili in diverse lunghezze standard (230 - 250 - 500 - 1000 mm) e a richiesta per altri filetti.
RACCORDI E RIDUZIONI: disponibili a richiesta,

*EXTENSION TUBE: available in several standard lengths (230 - 250 - 500 - 1000 mm) and on request for other threads.
CONNECTIONS AND REDUCTIONS: available on request.*

CORONE PARETI SOTTILI

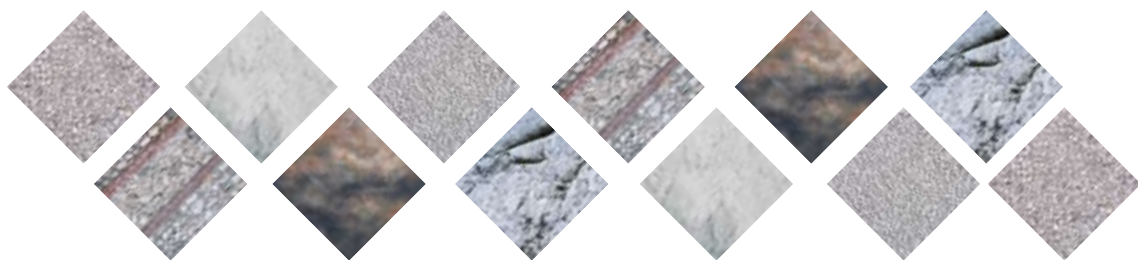
THIN WALL DIAMOND BIT

CORONE PER APPLICAZIONI VARIE tabella dimensionale [ø foro (mm)] ◆ CORE BIT FOR DIFFERENT APPLICATIONS diameter table [ø hole (mm)]

8	17	40	63	102	141	172	210	350	800
9	18	42	67	107	142	180	225	400	850
10	19	45	70	108	150	181	240	450	900
11	20	50	72	110	152	182	242	500	950
12	22	52	80	112	158	186	248	550	1000
13	25	55	82	121	160	190	250	600	1050
14	30	57	90	128	162	196	258	650	1100
15	32	60	92	131	166	200	260	700	1150
16	35	62	100	132	170	208	300	750	1200

CORONE PER LABORATORIO tabella dimensionale [ø foro ø carota (mm)] ◆ CORE BIT FOR LABORATORY diameter table [ø hole ø core(mm)]

57 x 50	108 x 100	158 x 150	210 x 200
---------	-----------	-----------	-----------



TIPI DI CORONE

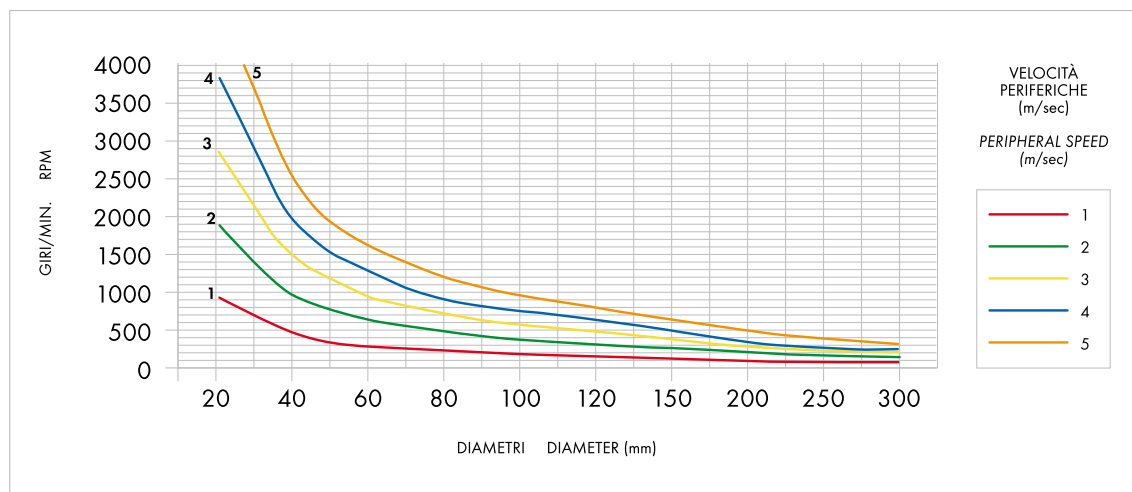
CORE BIT TYPES

CORONE CAROTAGGIO CONTINUO E CORONE PARETI SOTTILI ◆

CORE BITS FOR CONTINUOUS CORING SYSTEM AND THIN WALL DIAMOND BIT

Corona tipo <i>Core bit type</i>	Materiale da forare <i>Material to be bored</i>	Velocità periferica uso di H2O <i>Peripheral speed drilling with water</i>	Velocità periferica uso a secco <i>Peripheral speed dry drilling (with air)</i>
H1	CLS fortemente armato, materiale abrasivo <i>Concrete highly reinforced, abrasive material</i>	3 - 5 (m/sec)	NO
H3	Calcestruzzo armato, pietre non dure <i>Reinforced concrete, no hard rocks</i>	3 - 5 (m/sec)	NO
H6	Pietre mediamente dure e/o abrasive <i>Medium hard rocks and/or abrasive</i>	3 - 5 (m/sec)	NO
H8	Pietre dure non abrasive <i>Hard rocks not abrasive</i>	3 - 5 (m/sec)	NO
H10	Pietre dure e abrasive <i>Hard and abrasive rocks</i>	3 - 5 (m/sec)	NO
Incastonata <i>Surface Set</i>	Mattoni, pietre calcaree, tufo, marna compatta <i>Bricks, calcareous rocks, tuff, compact marn</i>	2 (m/sec)	1 (m/sec)
Policristallino <i>PCD</i>	Mattoni, pietre calcaree, tufo, marna, argilla <i>Bricks, calcareous rocks, tuff, marn, clay</i>	2 (m/sec)	1 (m/sec)

SCELTA DELLA VELOCITA' DI ROTAZIONE ◆ HOW TO CHOOSE RPM



Caratteristiche tecniche soggette a modifiche senza preavviso *Specifications are subject to modification without notice*

Nota: Sono disponibili altre tipologie di corone; per ulteriori dettagli Vi preghiamo di contattare il nostro servizio tecnico.

Remarks: Other types of core bits are available; for further information please contact our technical department.